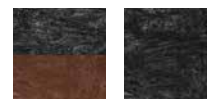


# BANC ECLIPSE

Apparence compacte

Couleurs



## Spécifications techniques :

### MATIÈRE :

Matière **hanit®**

100% issue du recyclage de films plastiques

### DIMENSIONS :

Longueurs : 150 cm et 200 cm

6 lames de banc : 150/200 x 10 x 5 cm

Hauteur d'assise : 49 cm

Version 200 cm : 3 pieds

### POIDS :

80 kg et 113 kg

### COLORIS :

Noir-Marron / Noir

### ACCESOIRES OPTIONNELS :

À cheiller ou à ancrer (ancrage type 1)

## Les avantages :



Recyclé et recyclable



Résistant aux intempéries



Imputrescible



Faible poids



Simple d'entretien



Sans éclardes



Anti-graffiti



Se travaille comme le bois



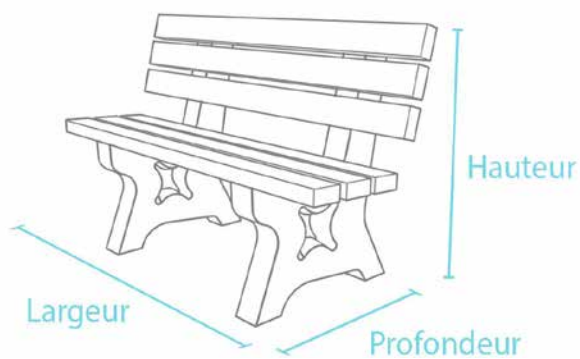
Produit à retrouver sur : [www.france-collectivites.fr](http://www.france-collectivites.fr)

**Banc Eclipse 1, Longueur : 150 cm**  

Dimension L x P x H (env. cm)	Poids kg	Couleur	Référence ANC.	Référence NOUV.
150 x 64 x 85	80,0	noir-marron	INT 170 MBR	→ 4 300 080
		noir	INT 170 BLK	→ 4 300 081

**Banc Eclipse 2, Longueur : 200 cm**  

Dimension L x P x H (env. cm)	Poids kg	Couleur	Référence ANC.	Référence NOUV.
200 x 64 x 85	113,0	noir-marron	INT 171 MBR	→ 4 300 082
		noir	INT 171 BLK	→ 4 300 083



**INFORMATION PRODUIT**

- » Lame de banc : Type hanit® Ultra
- » 6 lames de banc : 150/200 x 10 x 5 cm
- » Hauteur d'assise : 49 cm
- » Version 200 cm : 3 pieds

**Accessoires optionnels**

- » Ancrage Type 1

Les bancs et tables sont livrés en kits. La notice et le matériel de montage sont fournis.

