

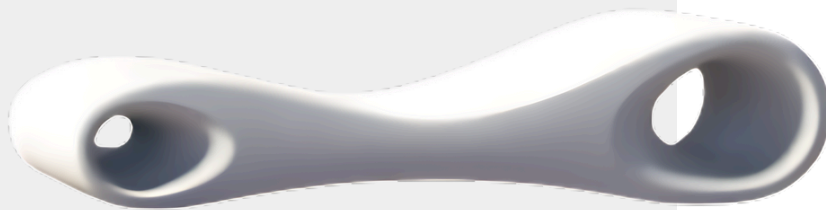
BAIN DE SOLEIL PLASTIQUE SLICE

Le bain de soleil idéal pour aménager les terrasses avec goût.

CARACTÉRISTIQUES TECHNIQUES

- Bain de soleil plastique Slice
- Poids : 23 kg
- Envoyé en 1 colis
- Différents coloris disponibles
- Longueur : 210 cm
- Largeur : 75 cm
- Hauteur : 52 cm

Un confort luxueux !



CONSEIL D'ENTRETIEN

Pour entretenir votre bain de soleil en plastique, nettoyez-le régulièrement avec de l'eau tiède et un savon doux, en utilisant une éponge ou un chiffon non abrasif pour éviter les rayures. Pour les taches tenaces, utilisez un mélange de bicarbonate de soude et d'eau. Rincez abondamment à l'eau claire et essuyez pour éviter les résidus de savon. Pour préserver la couleur et la qualité du plastique, évitez l'exposition prolongée au soleil et rangez le bain de soleil à l'ombre ou utilisez une housse de protection. Enfin, assurez-vous que le bain de soleil est sec avant de le ranger pour prévenir la formation de moisissures.

PRODUIT DE LA GAMME



Bain de soleil Alfa.
Réf. BSACL.



Bain de soleil Focéa.
Réf. BSFCL.