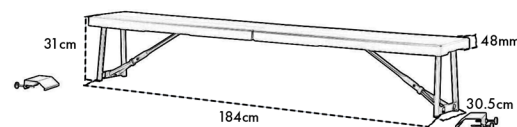


ETAGERE SUPERIEUR TOPSHELF180

Idéal pour accompagner les tables pliantes rectangulaires pour un usage intensif en collectivités, mairies, associations, professionnels de la restauration et bien d'autres.

CARACTÉRISTIQUES TECHNIQUES

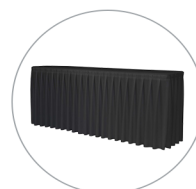
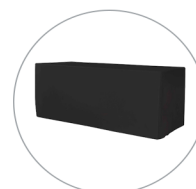
- Anneau autoglissant pour blocage des pieds en position d'usage
- Tablette supplémentaire avec système d'accroche pour monter les tables Buffet table base, XXL180, Sharp180 et Worktop180 en buffet
- Banc avec surface pliable
- Capacité 3 personnes
- Système de pliage avec piston
- Protection UV et hydrofuge
- Charge supportée : 70kg
- Poids : 6.90kg
- Dimensions : L.184 x p. 30.5 x h. 31 cm
- Garantie 5 ans



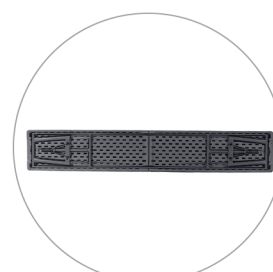
LES HOUSSES (OPTION)

plain

stretch



Pliable, pour un gain de place maximum !



CONSEIL D'UTILISATION

Idéal pour disposer différents plats lors d'un buffet

PRODUITS DE LA GAMME

Table Pliante Plastique Valise



Table PlianteXL180

