



**FRANCE**  
Collectivités

MOBILIER URBAIN - MATÉRIEL & JEUX

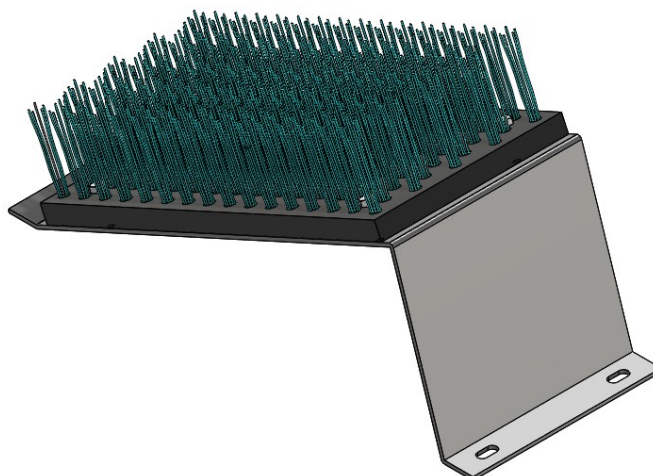
## NOTICE DE MONTAGE

### BROSSE A CHAUSSURES

RÉF. PRODUIT

S12535GC

UNITE



#### DESSCRIPTIF

Plat ép. 3mm  
Galva à chaud

#### CONFORME

Décret

#### ENTRETIEN DU MATERIEL

Le matériel doit être entretenu régulièrement par son propriétaire. Il est conseillé pour un bon usage de :

- vérifier toutes les semaines le bon serrage de la visserie.
- effectuer les reprises de peinture aux endroits qui seraient susceptibles d'avoir des impacts en utilisant une peinture de teinte.
- toute pièce abimée doit être impérativement remplacée par une pièce détachée spécifique à ce produit et exclusivement référencée par la société France Collectivités.
- procéder au nettoyage de l'équipement en utilisant du produit vaisselle, de rincer à l'eau claire et d'utiliser un chiffon doux pour sécher.

Il est conseillé d'effectuer ce nettoyage 1 à 2 fois par an voir plus fréquemment en fonction des conditions environnementales (environnement salin,...).

#### GARANTIE

Ce produit est garanti 1 an, pièces et main d'œuvre. Toute réserve quant à l'état du matériel livré doit être effectuée dans le délai légal à partir de la réception des colis. Sont exclus de la garantie:

- toute détérioration lors de l'acheminement.
- toute détérioration du matériel due à une utilisation autre que celle pour laquelle il a été conçu.
- toute détérioration due à un défaut ou un mauvais entretien du produit.
- tout défaut non déclaré dans le délai légal.
- toute détérioration due à un montage non conforme à la présente notice de pose.

## OUTILLAGE NECESSAIRE AU MONTAGE NON FOURNI



Clé à molette 10mm

## ELEMENTS FOURNIS



Vis M6x25

X8



Rondelles 6

X16

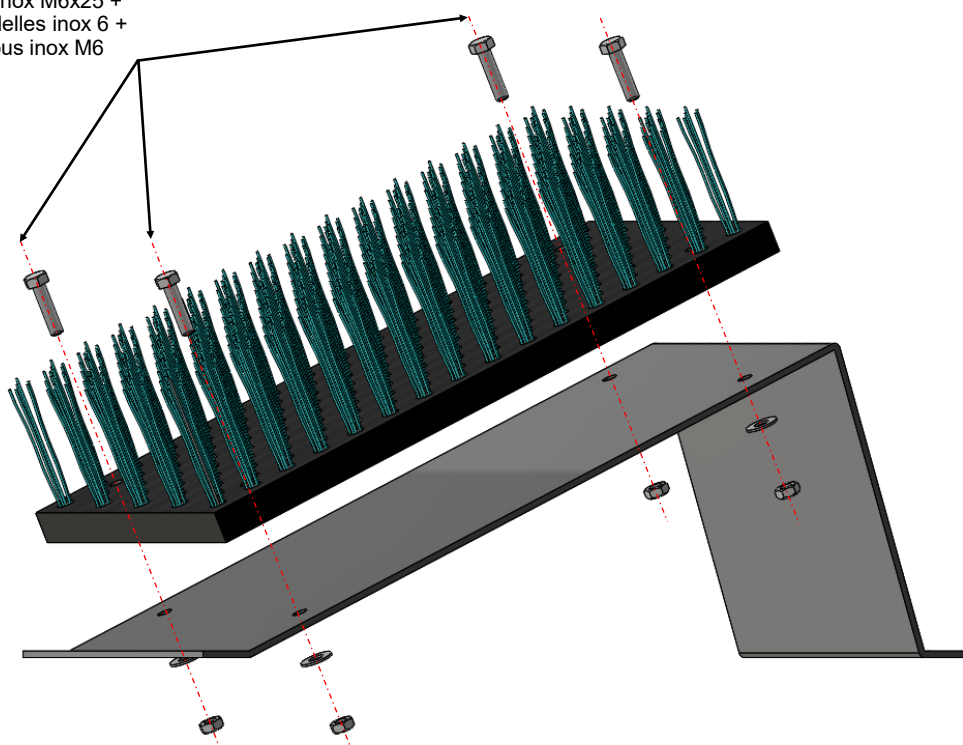


Nut inox M6

X8

## 1- MONTAGE BROSSE

Vis inox M6x25 +  
rondelles inox 6 +  
ecrous inox M6



Remarque : Les fixations au sol ne sont pas fournies

### ELEMENTS NECESSAIRES



X8

Vis M6x25



X16

Rondelles 6



X8

Nut inox M6



**FRANCE**  
**Collectivités**  
MOBILIER URBAIN - MATÉRIEL & JEUX

LISTE DE COLISAGE

FOOTBALL


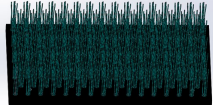
PORTE BROSSE

RÉF. PRODUIT


S12535GC Indice B

UNITE

NOMENCLATURE DES COLIS

N° Colis	Ref	Indice	Désignation	Description	Quantité	Mode d'emballage	Poids (kg)	Dim. (mm)
A1	S12535GC-01	B	Renfort brosse à chaussures		1	Bulles plastique	2.5	420x180x160
A2	S12535GC-02	A	Brosse		1		1	325x165x120

ACCESSOIRES MIS DANS SACHET

N° Colis	Désignation	Description	Qté	Remarque
A1	Vis inox M6x25 + rondelles inox 6 + écrous inox M6		4+8+4	Fixation brosse

VISA SERVICE EMBALLAGE

DATE : 23/02/2018